

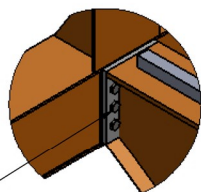
THÔNG SỐ CƠ BẢN

Khẩu độ	15 mét
Tốc độ cầu trục	10~20m/min
Động cơ dầm biên	2x0.75 Kw
Tải trọng nâng	5 T
Chiều cao nâng	Theo yêu cầu
Tốc độ nâng hạ	3.5/4.7 m/min
Động cơ nâng hạ	5.5 Kw
Tốc độ di chuyển	13/20 m/min
Động cơ di chuyển	0.75 Kw
Quy cách cáp	Ø 11.5x4
Kiểu lắp đặt	Dầm Thép
Kiểu điều khiển	Tay bấm có 6 nút + E - Stop
Hệ thống phanh nâng	Kiểu điện từ
Chế độ làm việc	FEM(1BM)/ISO(M3)
Xuất xứ palang điện	Kukdong Hàn Quốc
Trang bị thêm theo yêu cầu	Bộ điều khiển từ xa



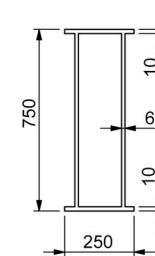
Bộ điều khiển từ xa

Vị trí liên kết bằng bu lông chịu lực



Cắt trích tại A

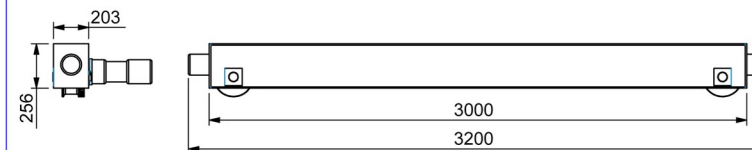
DẦM CHÍNH



Mặt cắt dầm chính

Có khả năng chịu tải trọng lớn, có mã 2 đầu liên kết chặt chẽ với dầm biên, độ võng cho phép là 1/750 trên tổng chiều dài dầm khi làm việc tại tải trọng tối đa.
Sơn chống gỉ màu ghi .
Sơn màu vàng công nghiệp .

DẦM BIÊN



Dầm biên : 5 tấn
 Đường kính bánh xe : 220/200
 Động cơ dầm biên SMC : 2x0.75 Kw